

### RZUT PARTERU



#### PARTER:

WIATROŁAP	2,82m <sup>2</sup>
KOMUNIKACJA	6,80m <sup>2</sup>
KLATKA SCHODOWA	5,70m <sup>2</sup>
SALON Z JADALNIĄ	23,62m <sup>2</sup>
POKÓJ	6,19m <sup>2</sup>
ŁAZIENKA	5,87m <sup>2</sup>
KUCHNIA	8,62m <sup>2</sup>

RAZEM **59,62m<sup>2</sup>**



### RZUT PIĘTRA



#### PIĘTRO:

KOMUNIKACJA	8,70m <sup>2</sup>
ŁAZIENKA	6,43m <sup>2</sup>
SYPIALNIA	13,76m <sup>2</sup>
SYPIALNIA	16,54m <sup>2</sup>
BIURO	6,67m <sup>2</sup>

RAZEM **57,77m<sup>2</sup>**



#### ADRES INWESTYCJI:

ul. Dunajcowa, działka nr 71 w obr. 118  
33-300 Nowy Sącz

#### INWESTOR:

LACH DEVELOPMENT Sp. z o.o.  
Topolowa 2, 33-300 Nowy Sącz

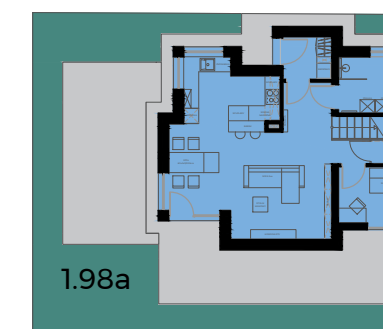
**POW. UŻYTKOWA:** 117,39 m<sup>2</sup>

**POWIERZCHNIA DZIAŁKI:** 1.98a

**ILOŚĆ POKOI:** 5

**ILOŚĆ PIĘTER:** 2

**RZUT TERENU PRZYNALEŻNEGO**



#### LOKALIZACJA NA DZIAŁCE

